

Proprietatea imobiliară situată în Popești Leordeni, Ilfov



Proprietatea imobiliară are destinație industrială, este situată în intravilanul localității Popești Leordeni, fiind înscrisă în Cartea Funciară nr. 105538.

Proprietatea imobiliară cuprinde:

- teren în suprafața de 14819 mp
- construcții: Hală (nr. cadastral C1), cabină poartă, ateliere tâmplărie, cameră compresor, hale producție tâmplărie, ș.a.

Terenul are front la o stradă (cale de acces) de aprox. 145 de metri, accesul la imobil făcându-se din această stradă ce are legătură la strada Leordeni. Acest drum este asfaltat.

Terenul este plan, cu formă regulată (dreptunghiular), este bine delimitat și îngrădit cu gard de beton și/sau panouri de tablă cu fundație de beton, cu 2 porți metalice (una pentru acces auto și una pentru acces pietonal). Curtea interioară este parțial betonată.

Amplasamentele au acces la utilități:

- apa – de la rețea
- energie electrica (curent trifazic) - de la rețea
- apă – de la rețea
- canalizare – de la rețea
- gaz metan – de la rețea
- telefonie mobilă, internet.

Proprietatea evaluată se învecinează cu:

- Sud – proprietate industrială;
- Vest – proprietate industrială;
- Est – proprietate industrială, drum asfaltat;
- Nord – proprietate industrială.

Proprietatea se află la o distanță de cca:

- 200 metri de strada Leordeni și 2200 de metri de Primăria Popești Leordeni;
- 13 km de centrul Bucureștiului.

I.3.1. Hală, cu număr cadastral 2084-C1, având regim de înălțime Parter, are o suprafață construită desfășurată de 1829 mp.



Structura constructivă: fundații din beton, structură metalică, închideri și compartimentări din tablă, zidărie cărămidă și panouri rigips. Acoperiș șarpantă metalică cu învelitoare de tablă ondulin. În interior există o construcție pentru birou cu închideri de zidărie cărămidă.



- Finisaje interioare: zugrăveli simple în toate încăperile, pardoseală gresie în birou și pardoseală din beton (de trafic greu). Calitatea finisajelor este inferioară.
- Tâmplărie interioară/exterioară: uși aprovizionare metalice, ferestre cu geam clasic și ramă metalică.
- Utilități: construcția beneficiază de utilitățile existente pe amplasament.

I.3.2. Cabină poartă, cu număr cadastral 2084-C2, având regim de înălțime Parter, are o suprafață construită desfășurată de 32,87 mp.



Structura constructivă: fundații din beton, structură din beton armat, închideri și compartimentări zidărie cărămidă. Acoperiș terasă hidroizolantă necirculabilă.

- Finisaje interioare: vopsea lavabilă, pardoseală gresie. Calitatea finisajelor este inferioară.
- Tâmplărie interioară/exterioară: ușă intrare și ferestre cu geam termopan și ramă PVC.
- Utilități: construcția beneficiază de utilitățile existente pe amplasament.

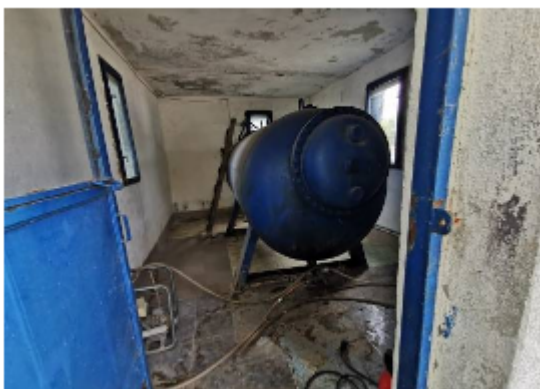
I.3.3. Ateliere tâmplărie, cu număr cadastral 2084-C3, respectiv 2084-C4, având regim de înălțime Parter, are o suprafață construită desfășurată de 75,01 mp, respectiv 64,74 mp.



Structura constructivă: fundații din beton, închideri și compartimentări din zidărie cărămidă/ BCA. Acoperiș șarpantă metalică cu învelitoare de tablă ondulin.

- Finisaje interioare: încăperile sunt nefinisate, pardoseală din beton (de trafic greu).
- Tâmplărie interioară/exterioară: uși aprovizionare metalice.
- Utilități: construcția beneficiază de utilitățile existente pe amplasament.

I.3.4. Bazin apă, cu număr cadastral 2084-C5, respectiv 2084-C6, având regim de înălțime Parter, are o suprafață construită desfășurată de 20,94 mp, respectiv 7,17 mp.



Structura constructivă: fundații din beton, structură beton, închideri și compartimentări din zidărie cărămidă. Acoperiș terasă hidroizolantă necirculabilă.

- Finisaje interioare: zugrăveli simple, pardoseală din beton (de trafic greu). Calitatea finisajelor este inferioară.
- Tâmplărie interioară/exterioară: ușă intrare și ferestrele cu geam clasic cu ramă de lemn.
- Utilități: construcția beneficiază de utilitățile existente pe amplasament.

I.3.5. Hale producție tâmplărie, cu număr cadastral 2084-C7, respectiv 2084-C8, având regim de înălțime Parter, are o suprafață construită desfășurată de 119,54 mp, respectiv 888,18 mp.



Structura constructivă: fundații din beton, structură metalică, închideri și compartimentări din tablă, zidărie cărămidă și panouri rigips. Acoperiș șarpantă metalică cu învelitoare de tablă ondulin. Înălțime de cca 6 metri, deschidere de peste 12 m.

- Finisaje interioare: zugrăveli simple, pardoseală din beton (de trafic greu). Calitatea finisajelor este inferioară.
- Tâmplărie interioară/exterioară: uși aprovizionare metalice, ferestre cu geam clasic și ramă metalică.
- Utilități: construcția beneficiază de utilitățile existente pe amplasament.

I.3.6. Camera compresor, cu număr cadastral 2084-C9, având regim de înălțime Parter, are o suprafață construită desfășurată de 8 mp.



Structura constructivă: fundații din beton, structură beton, închideri și compartimentări din zidărie cărămidă. Acoperiș șarpantă metalică cu învelitoare de tablă ondulin.

- Finisaje interioare: zugrăveli simple, pardoseală din beton (de trafic greu). Calitatea finisajelor este inferioară.
- Tâmplărie interioară/exterioară: ușă intrare metalică și ferestrele cu geam clasic cu ramă metalică.
- Utilități: construcția beneficiază de utilitățile existente pe amplasament.

I.3.7. Atelier fierărie, cu număr cadastral 2084-C10, având regim de înălțime Parter, are o suprafață construită desfășurată de 121,87 mp.

Structura constructivă: fundații din beton, structură beton, închideri și compartimentări din zidărie cărămidă. Acoperiș șarpantă de lemn cu învelitoare de tablă ondulin.



- Finisaje interioare: zugrăveli simple, pardoseală din beton (de trafic greu). Calitatea finisajelor este inferioară.
- Tămplărie interioară/exterioară: ușă intrare metalică și ferestrele cu geam clasic cu ramă de lemn.
- Utilități: construcția beneficiază de utilitățile existente pe amplasament.

